



EXEMPLES D'EXPERTISES SIMPLES SUIVIES D'UNE ETUDE ET REPARATIONS

**1 :** Fissuration des 2 cotés  
Référence : ARCUSAFLEX ACT 6 AT NN

**2 :** Chemises 616 V16  
Piqures sur un coté seulement.



**3 :** Accouplement pompe injection moteur latéral Td, référence DZ 12314772



Ensemble rondelles ajustage, RAS

Lamelles accouplement cisailées

vis 6 pans cisailées serrage 11,7

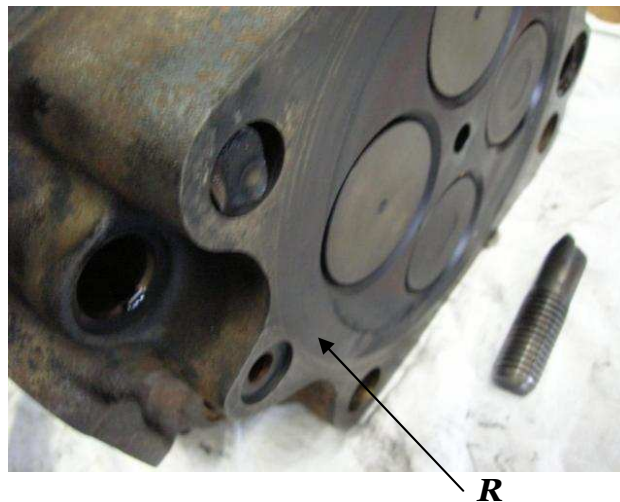
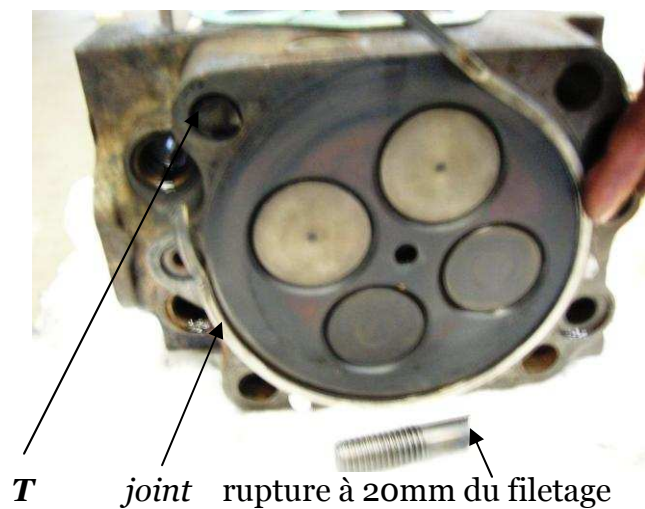


**VOITH REMORQUEUR**

vibration constatée sur rotor en action. Constat plongeur, mise au sec. 4 pales déformées sur 5. Bouts de pale ébréchés et manque de métal sur les coins Cause : prise de chaîne ou câble dans les pales du voith CAT : Dépose et réparation par rechargement des brèches et redressage pales à froid par chantier agréer VOITH

### 5- RUPTURE JOINT CULASSE MOT TD 616 V16

Rupture du joint de culasse au niveau du tirant ( 10.9) **T** qui a cassé net au ras du plan de pose joint culasse.



**6- GE CUMINS:** Fumées acres grises et excessives avec rejets de poussières de gaz brûlés, tâches sur plan d'eau, T°échappement de 340°C soit 140°C de plus que la normale.



Cause : décalage avance à l'injection



### 7- Au démarrage P huile basse

Etude de mise en place pompe de prégraissage sur moteur 234V12. Flexible aspiration sortie carter, pompe à main, sortie refoulement vers filtres manomètre pression huile